

Equipements et infrastructure

Equipements :

- Barrière levante (2)
- Borne multiusages pour motor-homes (1)
- Borne de recharge (2)
- Tri sélectif des déchets (4)
- Poubelle (1)
- Bulles à verre (2)
- Panneaux d'information (3)
- Tables et sièges (2)
- Abri voyageurs (1)

Parking :

- 31 voitures
- 8 motor-homes
- 6 motos
- 12 vélos

Borne de recharge (4 prises)

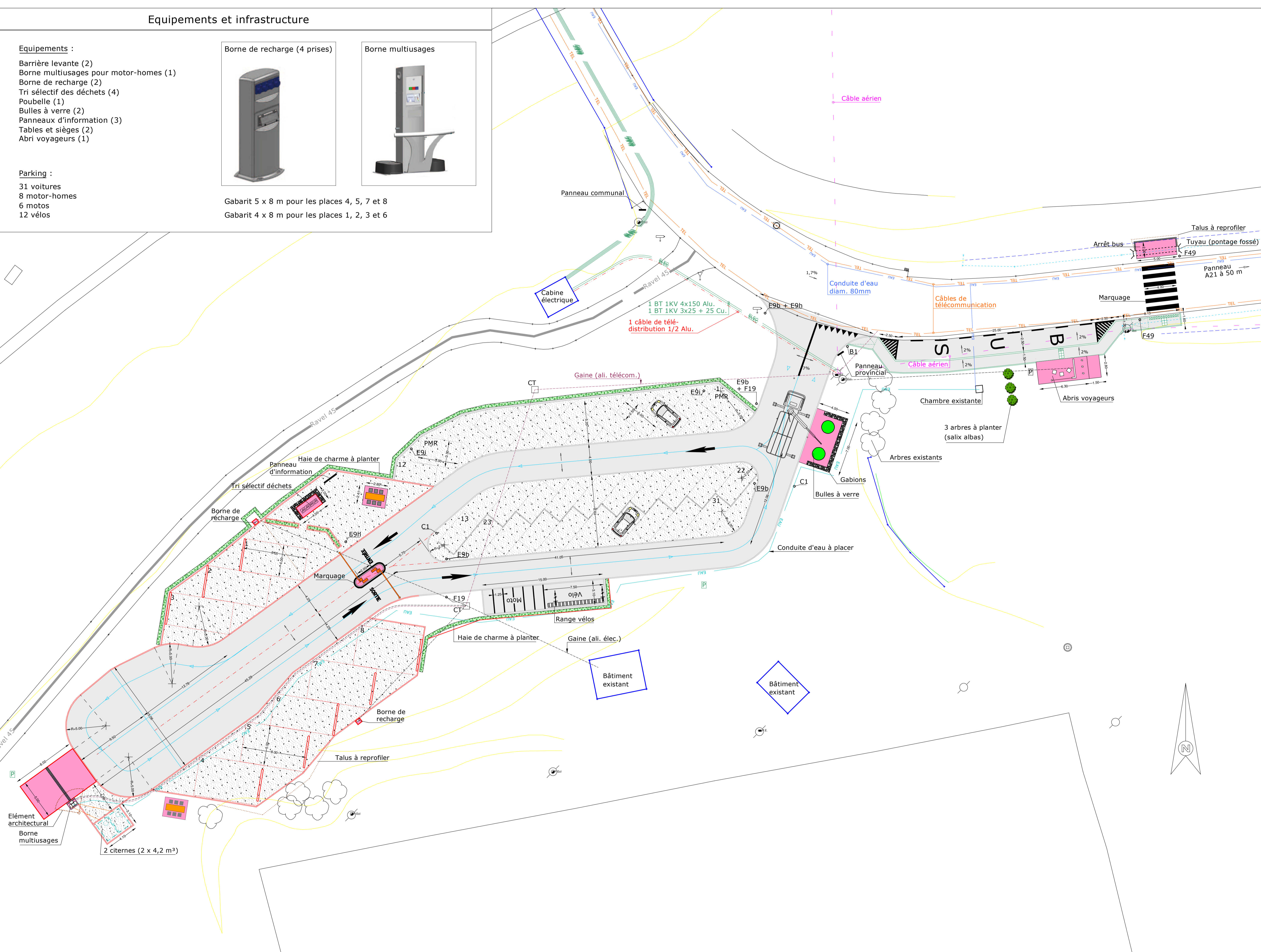


Gabarit 5 x 8 m pour les places 4, 5, 7 et 8

Borne multiusages



Gabarit 4 x 8 m pour les places 1, 2, 3 et 6



Concessionnaires :
 Electricité : ORES
 Eau : SWDE
 Télédistribution : VOO (souterrain)
 Télédistribution : VOO (aérien)
 Télécommunication : PROXIMUS

Légendes :
 Zone EcoVotage
 Zone motor-home
 Zone arrêt de bus

- Revêtement hydrocarboné
- Haie de charmes
- Revêtement en empierrement 8/14 (grès arkosique pastel)
- Dalle en béton de ciment
- Poubelle à placer
- Poubelle existante à conserver

MODIFICATIONS			
INDICE	DATE	AUTEUR	DESCRIPTION
A	0.2/05/2016	XJ	Avant-projet

MAITRE D'OUVRAGE

Trois-Ponts Commune de Trois-Ponts
 Route de Coe 58
 4980 Trois-Ponts

COMMUNE DE TROIS-PONTS

AMENAGEMENT D'UN PARKING D'ECOVOITURAGE ET D'UNE AIRE POUR MOTOR-HOME LE LONG DE LA N68 ET A PROXIMITE DU VIADUC SNCB

PLAN TERRIER

AUTEUR DE PROJET

Province de Liège Service technique provincial
 Rue Darchis, 33, 4000 Liège
 Tél.: 04/230.48.00
 Fax.: 04/230.48.10
 stp.direction@provinceliège.be

Dressé par le Service technique provincial à Liège, le 31 mai 2016

Le Directeur en Chef - Ingénieur, P. VISSE
 L'Inspecteur général, M. MARECHAL

POUVOIR ADJUDICATEUR

Trois-Ponts Commune de Trois-Ponts
 Route de Coe 58
 4980 Trois-Ponts

Approuvé par le Conseil communal de Trois-Ponts en séance du

Le Directeur général communal,
 Le Bourgmestre,

PLAN N° 3 DOSSIER N° 74/41 A

A	B	C	D	E	F	G	H	BIS
---	---	---	---	---	---	---	---	-----

ECHELLE : 1/200